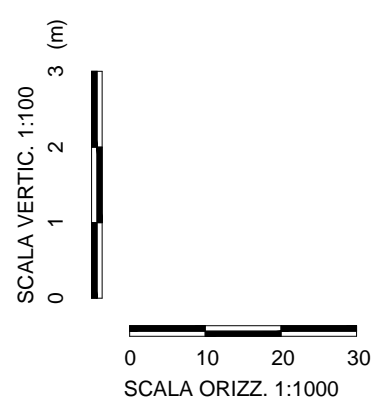
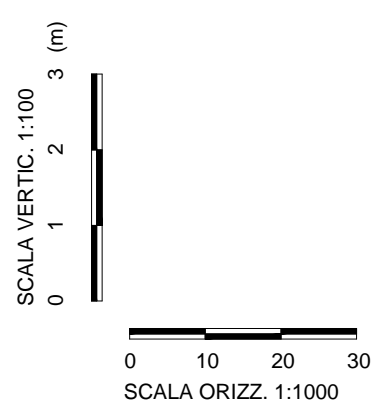


NODI
NOME VIA
TIPO DI PAVIMENTAZIONE
MATERIALE - DIAMETRO
PENDENZA LIVELLETTA
LUNGHEZZA LIVELLETTA



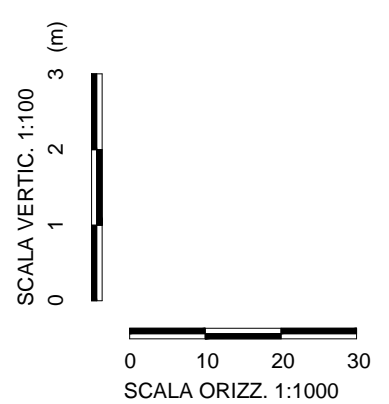
Quota rif. = +45.00 m s.m.m.
QUOTE TERRENO [m s.m.m.]
QUOTE SCORRIMENTO [m s.m.m.]
PROFONDITÀ SCORRIMENTO [m]
DISTANZE PARZIALI [m]
DISTANZE PROGRESSIVE [m]
DISTANZE ETOMETRICHE

NODI
NOME VIA
TIPO DI PAVIMENTAZIONE
MATERIALE - DIAMETRO
PENDENZA LIVELLETTA
LUNGHEZZA LIVELLETTA

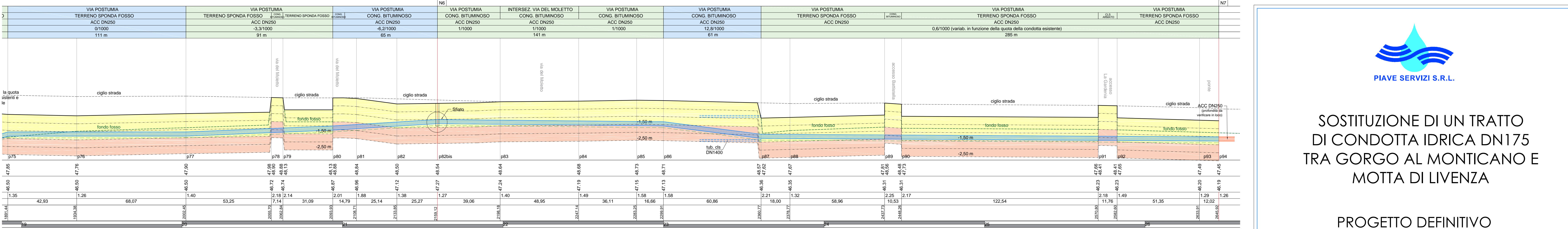
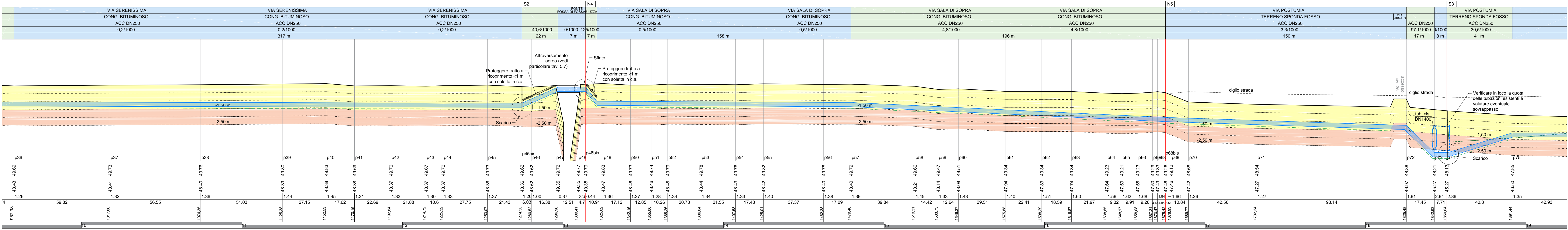
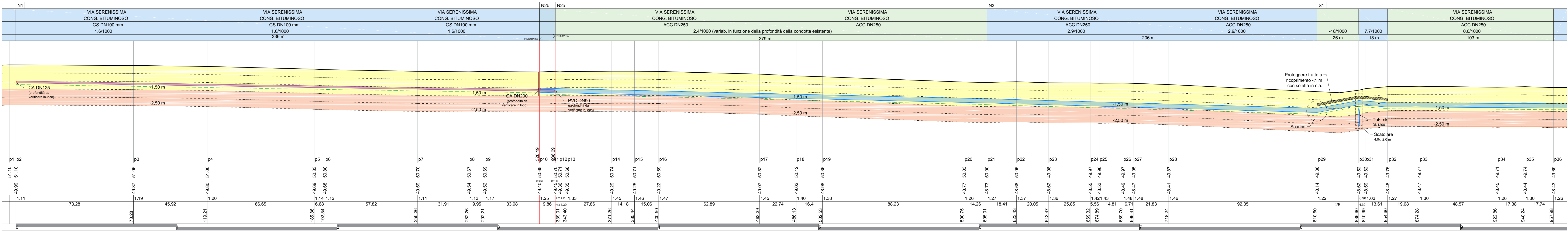


Quota rif. = +45.00 m s.m.m.
QUOTE TERRENO [m s.m.m.]
QUOTE SCORRIMENTO [m s.m.m.]
PROFONDITÀ SCORRIMENTO [m]
DISTANZE PARZIALI [m]
DISTANZE PROGRESSIVE [m]
DISTANZE ETOMETRICHE

NODI
NOME VIA
TIPO DI PAVIMENTAZIONE
MATERIALE - DIAMETRO
PENDENZA LIVELLETTA
LUNGHEZZA LIVELLETTA



Quota rif. = +45.00 m s.m.m.
QUOTE TERRENO [m s.m.m.]
QUOTE SCORRIMENTO [m s.m.m.]
PROFONDITÀ SCORRIMENTO [m]
DISTANZE PARZIALI [m]
DISTANZE PROGRESSIVE [m]
DISTANZE ETOMETRICHE



## SOSTITUZIONE DI UN TRATTO DI CONDOTTA IDRICA DN175 TRA GORGO AL MONTICANO E MOTTA DI LIVENZA

### PROGETTO DEFINITIVO

5.5

PROFILO DI POSA DELLE CONDOTTE

codice elaborato

GOR 09 A DE 5.5 PRO

REV

00

scala

1:1.000, 1:100

data

28 giugno 1991

IL RESPONSABILE DEL PROCEDIMENTO  
(ing. Roberto Celegato)

ATTUAZIONE E PROGETTAZIONE:  
UFFICIO PROGRAMMAZIONE,  
PROGETTAZIONE E DOLL

IL DIRETTORE GENERALE  
(ing. Carlo Pesce)



Sede operativa: Via Calvi, 122 - 31015 Conegliano (TV)  
P. IVA e cod. fiscale: 03549810268  
Tel.: +39 0438 33857, Fax: +39 0438 429323  
e-mail: albertincompany@albertincompany.it  
per: albertincompany@pec.it  
web: www.albertincompany.it

GRUPPO DI LAVORO  
Ing. Davide Lo Nigro Ing. Paolo Bozzoli

IL PROGETTISTA  
(ing. Roberto Dal Moro)